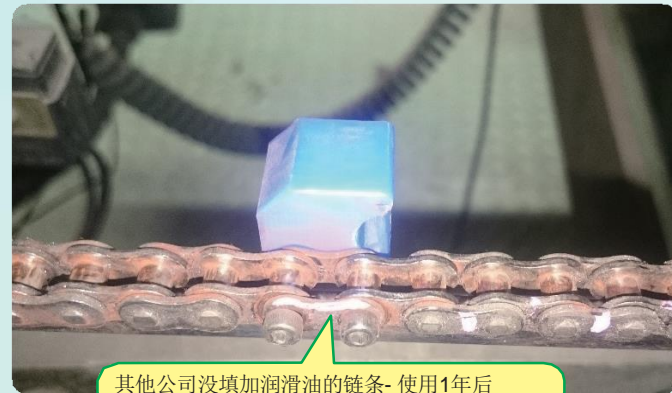


TLH链条使用于各行业时的观测数据

造纸行业/造纸运输设备

在造纸行业，需要使用除去润滑油的链条来保证产品不会沾上油渍。而这样的链条一般不到一年就会开始生锈。

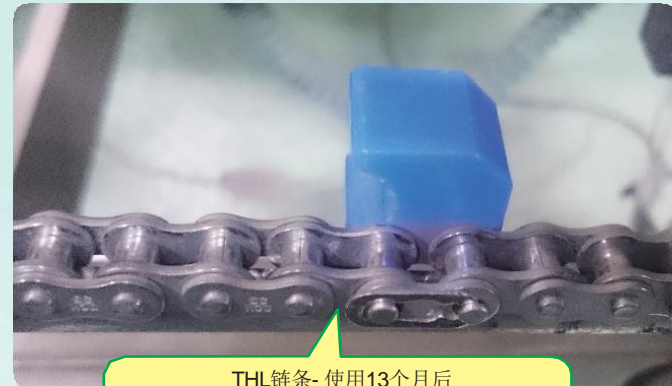
THL链条更换了13个月观察，很清楚的可以看到本体状态十分良好。



其他公司没填加润滑油的链条-使用1年后



TLH链条杠安装时

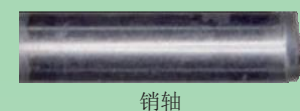


THL链条-使用13个月后



TLH链条-使用4个月后

35TLH 外观检查 (清洗后)



销轴



套筒 正面



套筒 侧面

磨损状态	35-TLH
销轴 外径	小于等于0.005 mm
套筒 外径	小于等于0.005 mm
套筒 内径	小于等于0.005 mm

使用后测量发现，销轴的外径和套筒的内外径磨损量均小于或者等于0.005mm。并且TLH链条的涂层仍然存在，持续保护链条避免生锈。另外链条的抗拉强度也没有任何问题，仍然保持在可使用的范围内。



35-TLH

抗拉强度实验

	35-TLH
JIS 标准数值	7.9(kN)
测量值	10.9(kN)
断裂部位	内链板
判断结果	仍可继续使用

耐磨性

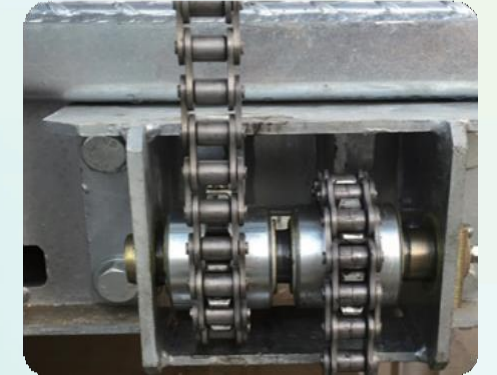
35-TLH
伸长率: 0.07%
(不添加润滑油)

立体停车场行业/驱动链

立体停车场有很多是在户外露天的，会碰上下雨、下雪等天气。链条工作时也会沾上水渍，泥土，灰尘等加速链条的锈蚀。



户外立体停车场



驱动链

升降链条耐久测试

本次我们对在户外立体停车场工作了8个月升降约 26000次的TLH链进行了测试。结果发现TLH链条没有一点锈蚀。



使用后的链条及其零部件照片(清洗后)



升降链

RoHS认证

TLH链条遵守RoHS指令，拒绝使用铅、六价铬、镉、水银等有害物质。积极保护人体健康，创造美好的生活环境。

可应用于多种型号

TLH链条可应用于大多数的型号，具体情况请联系我司。

以下为不适合使用TLH链条的情况：

- ① 链条有可能会直接触碰到食物或者链条工作时摩擦产生的粉尘有可能会与食品接触。
 - ② 工作环境会使链条的表面涂层脱落，并有可能进入到食物中。
- 如果您有任何疑问,请随时与我们联系。